

CMAX-EXT-43-I53



Antenne extérieure directionnelle Cell-Max™ à faible PIM, 698– 960 MHz et 1710– 2700 MHz, 4,3-10

Classification des produits

Type de produit	Antenne de stade au-dessus de la tête
Marque du produit	Cell-Max™

Spécifications générales

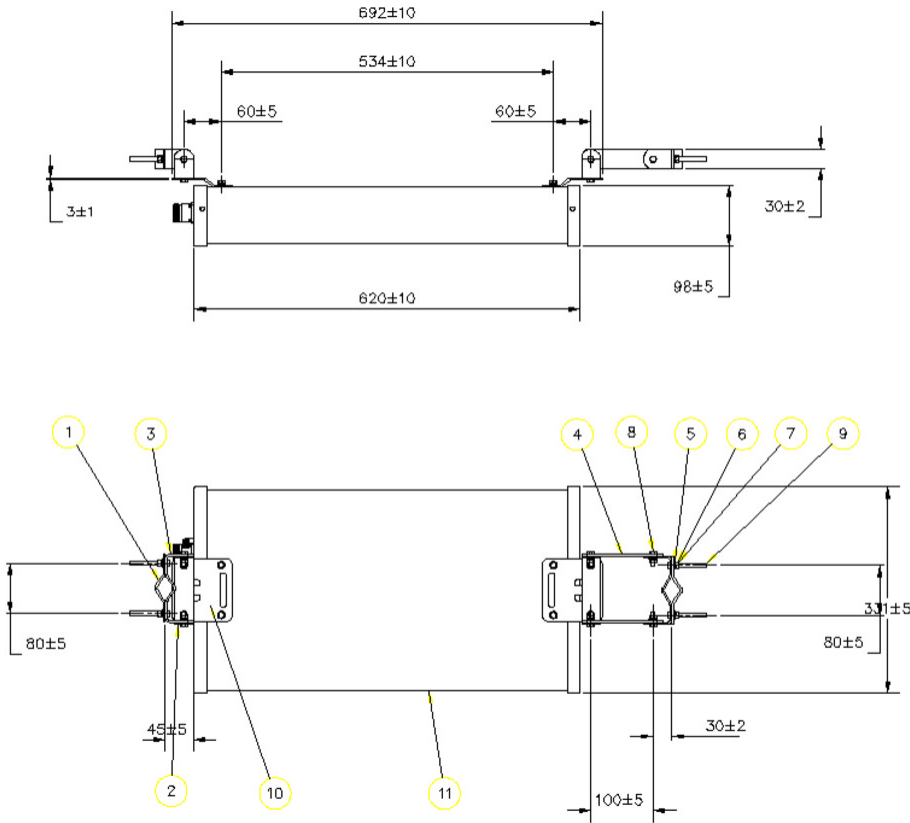
Application	Intérieur/Extérieur
Type d'antenne	Directionnel
Caractéristique du réseau d'antennes	SISO
Polarisation	Vertical
Couleur	Blanc (RAL 9016)
Montage	Poteaux entre 25 et 60 mm avec pinces fournies
Nombre de ports	1
Matériau du radôme	PVC, résistant aux UV
Interface de connecteur RF	4.3-10 Femelle

Taille

Largeur	331 millimètre 13.032 pouces
Profondeur	98 millimètres 3.858 pouces
Longueur	620 millimètre 24,409 pouces

CMAX-EXT-43-I53

Dessin de contour



Spécifications électriques

Impédance	50 ohms
Protection contre la foudre	Masse DC
Bande de fréquence de fonctionnement	1710 à 2700 MHz 698 à 960 MHz
Note électrique	Valeurs typiques, sauf indication contraire

Spécifications électriques

Bande de fréquences, MHz	698– 800	800– 960	1710– 2200	2200– 2700
Gain, dBi	10	11	11	11
Largeur du faisceau, Horizontal, Degrés	68	60	60	52
Largeur du faisceau, vertical, degrés	30	28	30	30
Rapport avant-arrière à 180°, dB	18	18	20	20
ROS Perte de retour, dB	1.8 10.9	1.8 10.9	1.8 10.9	1.8 10.9
PIM, 3e ordre, 2 x 20 W, dBc	-153	-153	-153	-153

CMAX-EXT-43-I53

Puissance d'entrée par port, maximum, 100 Watts 100 100 100

Spécifications mécaniques

Charge du vent @ vitesse, maximum 686,0 N @ 216 km/h (154,2 lbf @ 216 km/h)

Vitesse du vent, maximale 216 km/h (134 mi/h)

Spécifications environnementales

Température de fonctionnement -40 °C à +60 °C (-40 °F à +140 °F)

Humidité relative Jusqu'à 100 %

Méthode d'essai de protection contre les intrusions CEI 60529:2001, IP65

Emballage et poids

Largeur, emballé 350 millimètre | 13,78 pouces

Profondeur, emballé 160 millimètre | 6,299 pouces

Longueur, emballé 830 millimètre | 32,677 pouces

Quantité d'emballage 1

Poids brut 7,4 kg | 16,314 livres

Poids net 4,7 kg | 10,362 livres

Conformité réglementaire/Certifications

Agence	Classification
CHINE ROHS	Inférieur à la valeur de concentration maximale
Norme ISO 9001:2015	Conçus, fabriqués et/ou distribués dans le cadre de ce système de management de la qualité
REACH-SVHC	Conforme à la révision SVHC sur www.andrew.com/ProductCompliance
ROHS	Conforme
Royaume-Uni-ROHS	Conforme

