

CMAX-EXT-43-I53



Cell-Max™ Low PIM Richtantenne für den Außenbereich, 698– 960 MHz und 1710– 2700 MHz, 4,3– 10

Produktklassifizierung

Produkttyp	Überkopf-Stadionantenne
Produktmarke	Zelle-Max™

Allgemeine Spezifikationen

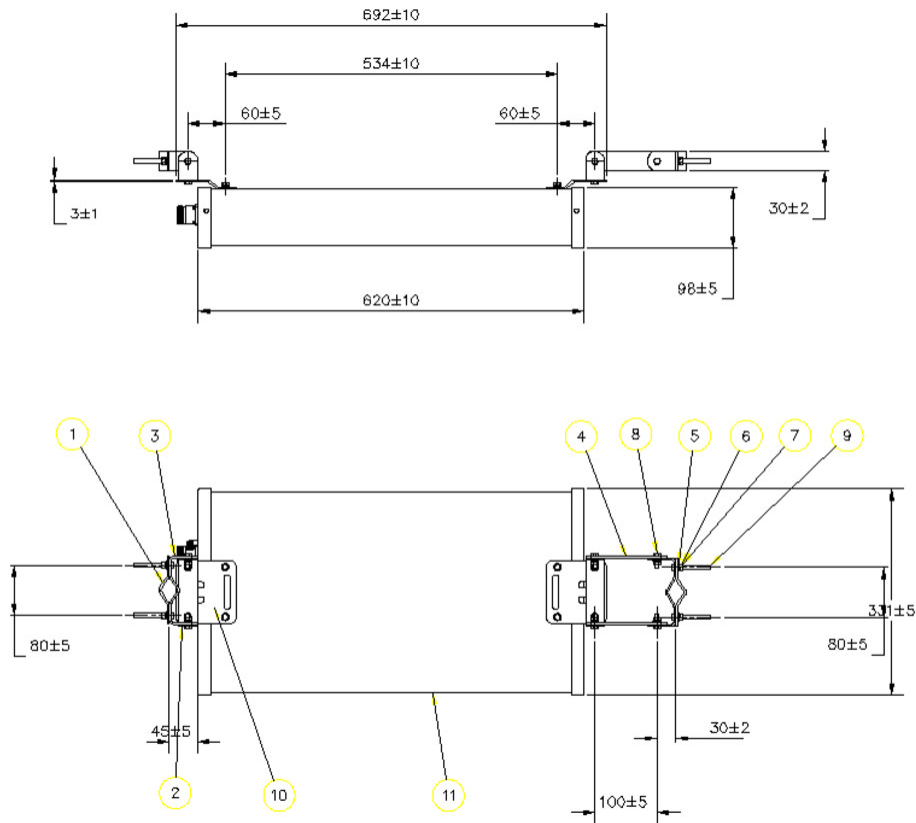
Anwendung	Innen/Außen
Antennen-Typ	Direktional
Charakteristik des Antennenarrays	SISO
Polarisation	Senkrecht
Farbe	Weiß (RAL 9016)
Montage	Stangen zwischen 25– 60 mm mit mitgelieferten Klemmen
Anzahl der Ports	1
Radom Material	PVC, UV-beständig
HF-Steckverbinder-Schnittstelle	4.3-10 Weiblich

Dimensionen

Breite	331 mm 13.032 Zoll
Tiefe	98 mm 3.858 Zoll
Länge	620 mm 24.409 Zoll

CMAX-EXT-43-I53

Konturzeichnung



Elektrische Spezifikationen

Impedanz	50 Ohm
Blitzschutz	dc Masse
Betriebsfrequenzband	1710 – 2700 MHz 698 – 960 MHz
Elektrischer Hinweis	Werte typisch, sofern nicht anders angegeben

Elektrische Spezifikationen

Frequenzband, MHz	698– 800	800– 960	1710– 2200	2200– 2700
Verstärkung, dBi	10	11	11	11
Strahlbreite, Horizontal, Grad	68	60	60	52
Strahlbreite, Vertikal, Grad	30	28	30	30
Front-to-Back-Verhältnis bei 180°, dB	18	18	20	20
VSWR 	1.8 10.9	1.8 10.9	1.8 10.9	1.8 10.9
Rückflussdämpfung, dB	-153	-153	-153	-153
PIM, 3. Ordnung, 2 x 20 W,				

Seite 2 von 3

dBc

