

¼ λ Auto-Funkantenne für das 450 MHz Band

BESCHREIBUNG

- Edelstahlstrahler mit Gelenkkopf.
- Typ MU 1-Z/... decken einen großen Frequenzbereich ab 370 - 470 MHz. (Siehe Bestellhinweise).
- Edelstahl-Antennenfuß (Z-Fuß) mit Kugelgelenk und Flügelschraube.
- Metallteile wahlweise blank oder schwarz verchromt (Fuß und Strahler):
 - MU 1-Z/... : blank verchromt.
 - MU 1-BZ/... : schwarz verchromt.
- Einfache Montage von außen. Modelle mit Dachstärke von 2 bis 7.5 mm Montage von Innen.
- Wahlweise zwei Anschlussmöglichkeiten:
 - Z-Fuß : FME-Anschluss (ohne Kabel)
 - ZP4-Fuß : mit fest montiertem 4m Kabel mit FME-Buchse.



BESTELLUNG

Modell	Produkt Nr	Beschreibung	Frequenz
MU 1-Z/s	130000880	Z-mount with FME-system BRIGHT	370 - 410 MHz
MU 1-Z/sl	130002322	Same mount as above	380 - 430 MHz
MU 1-Z/l	130000872	Same mount as above	406 - 440 MHz
MU 1-Z/h	130000875	Same mount as above	430 - 470 MHz
MU 1-BZ/s	130000881	BZ-mount with FME-system BLACK	370 - 410 MHz
MU 1-BZ/sl	130002323	Same mount as above	380 - 430 MHz
MU 1-BZ/l	130000883	Same mount as above	406 - 440 MHz
MU 1-BZ/h	130000882	Same mount as above	430 - 470 MHz
MU 1-ZP4/s	130000870	ZP4-mount with 4 m cable and FME-connector BRIGHT	370 - 410 MHz
MU 1-ZP4/sl	130002324	Same mount as above	380 - 430 MHz
MU 1-ZP4/l	130000876	Same mount as above	406 - 440 MHz
MU 1-ZP4/h	130000877	Same mount as above	430 - 470 MHz
MU 1-BZP4/s	130000871	BZP4-mount with 4 m cable and FME-connector BLACK	370 - 410 MHz
MU 1-BZP4/sl	130002325	Same mount as above	380 - 430 MHz
MU 1-BZP4/l	130000873	Same mount as above	406 - 440 MHz
MU 1-BZP4/h	130000874	Same mount as above	430 - 470 MHz

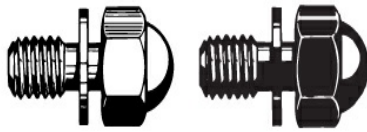
SPEZIFIKATIONEN

Elektrisch DE	
Modell	MU 1-Z/...
Frequenz	450 MHz-Band, abgedeckt in vier Modellen
Antennentyp	Auto-Funkantenne
Max. Eingangsleistung	100 W
Polarisation	Vertikal
Impedanz	50 Ω
VSWR	≤ 1.2:1 bei Resonanzfrequenz
Bandbreite	≥ 45 MHz @ VSWR ≤ 1.5:1 ≥ 50 MHz @ VSWR ≤ 2.0:1
Gewinn (EIA RS-329-1)	0 dB

Mechanisch DE	
Materialien	Strahler : Edelstahl, blank oder schwarz verchromt Messing, verchromt Fuß : Messing, verchromt witterungsbeständiger Kunststoff Edelstahl
Installationsmoment	7.5 +/- 1 Nm
Farbe	Blank oder schwarz, siehe oben
Höhe	ca. 185 mm
Gewicht	Z-version: ca. 140 g ZP4-version: ca. 280 g
Montage	21 mm Ø Bohrung (Für Dachstärke von 2 mm bis zu 7.5 mm muß die Bohrung Ø22 mm betragen)
Montageplatte Dicke	Max. 2 mm (Modelle bis zu 7.5 mm auf Anfrage)

ZUSÄTZLICHE DATEN

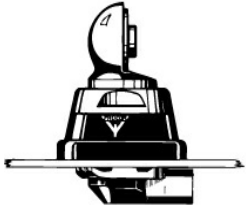
Option Hutschraube:



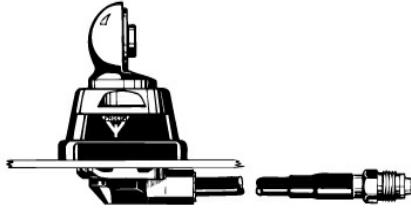
Bei Lieferung mit Hutschraube anstelle der Flügelverschraubung ist die Antennenbezeichnung um ein "K" zu ergänzen.

ALLE STRAHLER SIND KOMPATIBEL AUF ALLEN FUSSSYSTEMEN

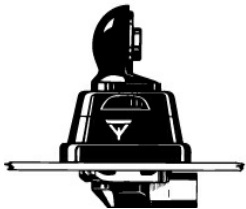
Z-Fuß



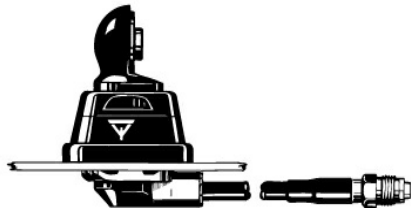
ZP4-Fuß



BZ-Fuß



BZP4-Fuß



INSTALLATION

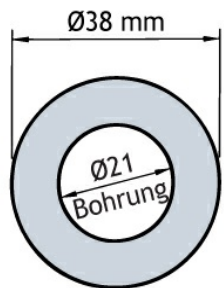
Um beste Rundstrahlung zu erzielen, sollte diese Antenne generell auf dem Fahrzeugdach montiert werden.

Die Antenne ist mit dem Z-Fuß Typ ausgestattet. Der Strahler wird mit der Flügelverschraubung am Kugelkopf des Antennenfußes befestigt. Der einstellbare Kugelkopf ermöglicht unabhängig vom Winkel des Montageortes eine vertikale Position des Strahlers.

Der Z-Fuß ist vollständig von außen montierbar und somit speziell zur Montage auf Autodächern geeignet. Der Z-Fuß bis 7.5 mm Dachstärke ist von innen zu montieren.

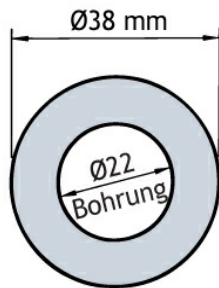
1. INSTALLATIONSABMESSUNG

Z-Fuß



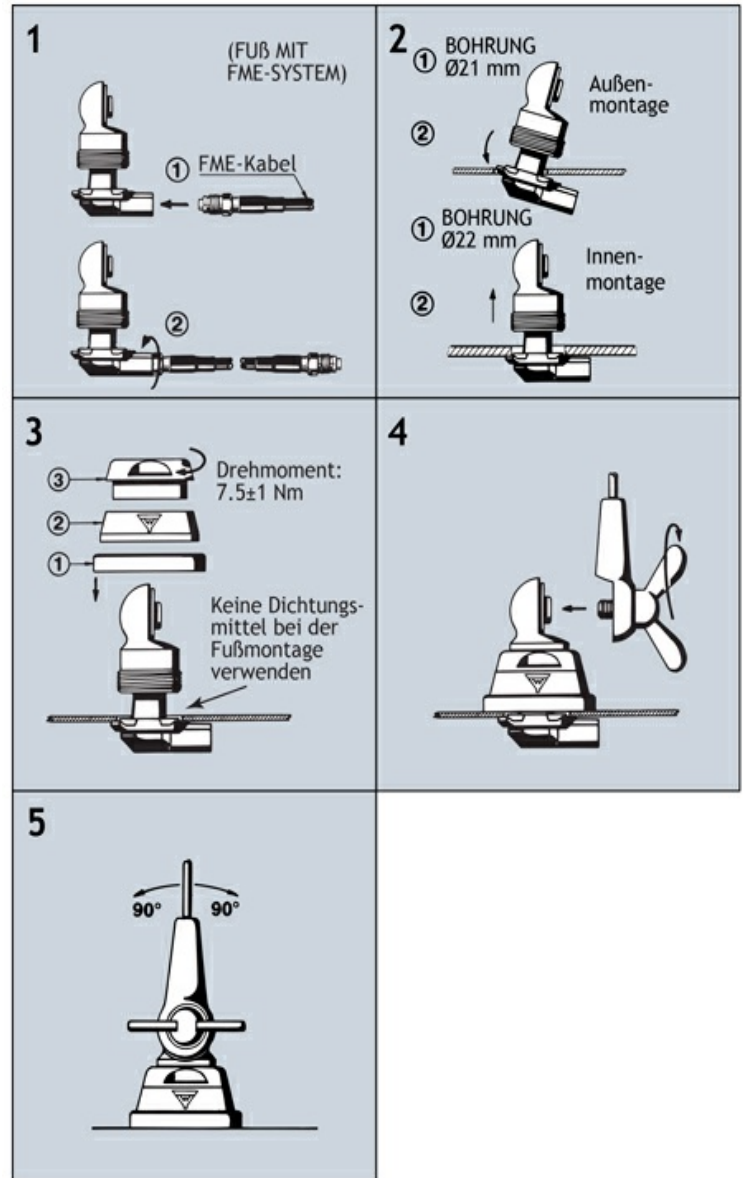
Einbautiefe: 10.5 mm
Außenmontage

Z-Fuß



Einbautiefe: 10.5 mm
Innenmontage

2. INSTALLATIONSSCHRITTE



Verwenden Sie KEINE zusätzlichen Dichtungsmittel zur Montage.

3. JUSTIERUNG / MODELLÄNDERUNG

- Die Antenne ist werkjustiert und benötigt keinen weiteren Abgleich.
- Um ein MU 1-Z/s Modell in ein MU 1-Z/l Modell zu ändern, ist der Strahler oben um 12 mm zu kürzen.
- Um ein MU 1-Z/l Modell in ein MU 1-Z/h Modell zu ändern, ist der Strahler um 10 mm zu kürzen.

BITTE BEACHTEN

Bei Lieferung mit Hutschraube anstelle der Flügelverschraubung ist die Antennenbezeichnung um ein "K" zu ergänzen.

